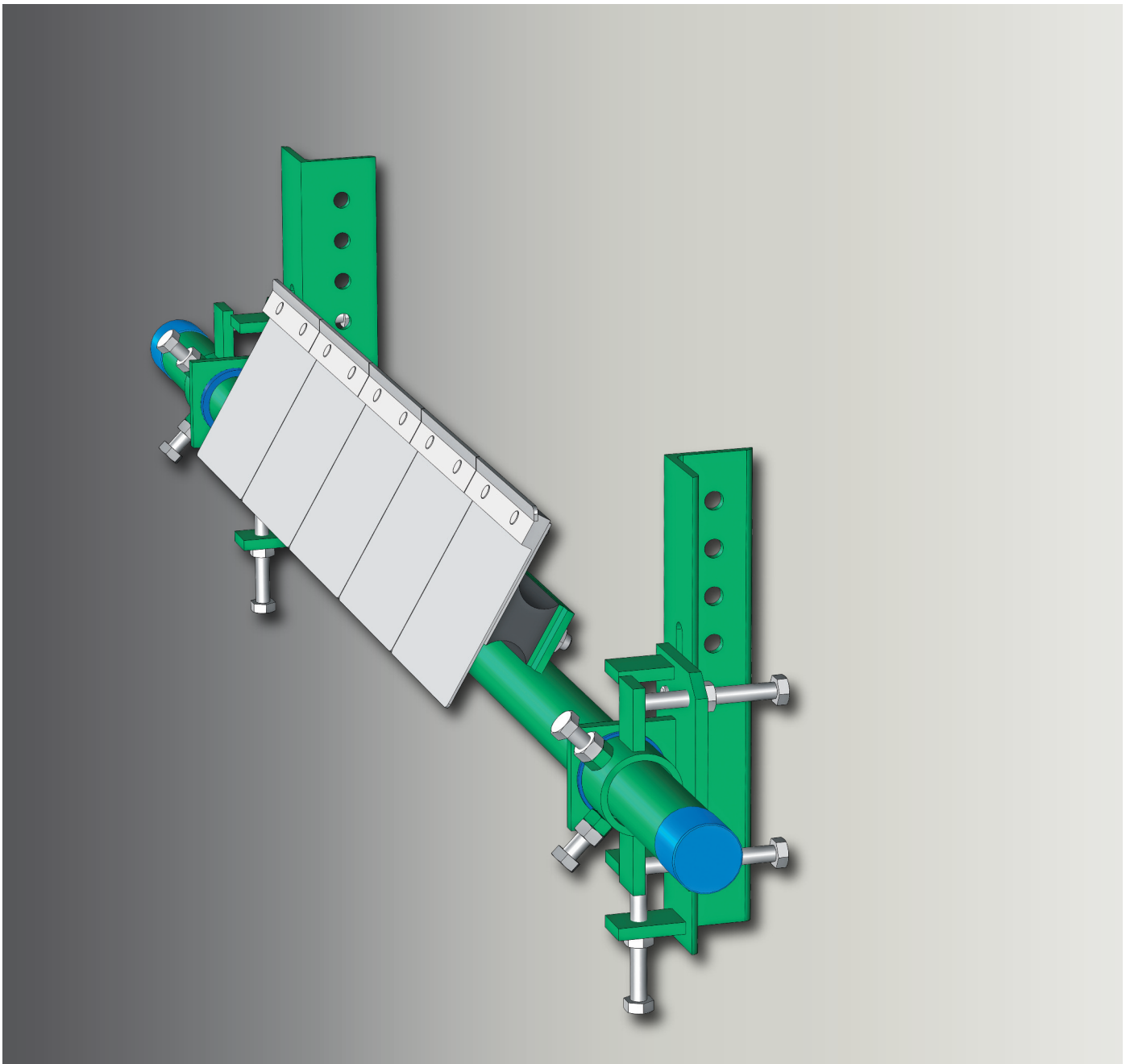


# RACLEUR HAUTES PERFORMANCES POUR BANDES TRANSPORTEUSES



**BELLE BANNE<sup>®</sup> P.F**



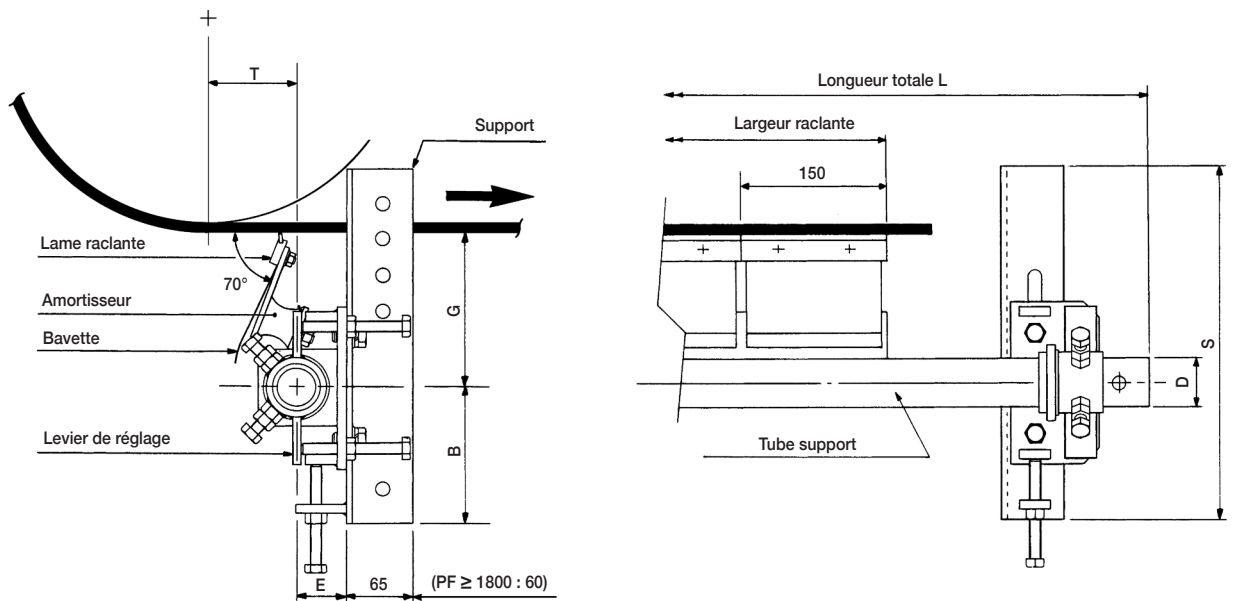
# BELLE BANNE® P.F

Pionnier des Racleurs à Hautes Performances, le Racleur **BELLE BANNE® P.F** est équipé de plusieurs éléments agissant individuellement et comprenant chacun :

- Un **AMORTISSEUR** spécial en caoutchouc, absorbant les vibrations et assurant efficacement une pression souple sur la surface de la bande.
- Une **LAME RACLANTE** en carbure de tungstène de très grande qualité.
- Une **BAVETTE** antiadhérente favorisant l'écoulement du produit.

L'ensemble du racleur est traité en peinture anticorrosion et toute la boulonnerie est inoxydable.

Le Racleur **BELLE BANNE® P.F** équipe les transporteurs à un sens de marche ; associé au racleur tangentiel H, il devient finisseur.



## GAMME DE FABRICATION STANDARD

*Le racleur peut être monté avec supports latéraux vers l'avant.*

RÉFÉRENCES	STOCK	LARGEUR BANDE	LARGEUR RACLANTE	NBRE LAMES	L	D	S	B	G	E	POIDS
P.F 400 x 300	*	400 - 300	300	2	1050	48,6	350	135	153	49	17 kg
P.F 500 x 450	*	500	450	3	1150	48,6	350	135	153	49	20 kg
P.F 650 x 600	*	650 - 600	600	4	1300	48,6	350	135	153	49	22 kg
P.F 800 x 750	*	800	750	5	1500	48,6	350	135	153	49	25 kg
P.F 1000 x 900	*	1000 - 900	900	6	1700	48,6	350	135	153	49	28 kg
P.F 1200 x 1200	*	1200	1200	8	2000	60,5	350	135	158	59	37 kg
P.F 1400 x 1350	*	1400	1350	9	2200	60,5	350	135	158	59	40 kg
P.F 1600 x 1500	*	1600 - 1500	1500	10	2400	60,5	350	135	158	59	43 kg
P.F 1800 x 1800	*	1800	1800	12	2700	76,3	400	160	170	70	65 kg
P.F 2000 x 1950	*	2000	1950	13	2900	76,3	400	160	170	70	70 kg

### • Possibilités :

- Modèles intermédiaires ou supérieurs
- Montages inox
- Montage avec tubes supports déportés

## ADAPTATIONS ET PIÈCES DE RECHANGE

### LAMES RACLANTES

- Lame PS 150 (standard 10 x 3)
- Lame inox PS 150 I (10 x 3)

### AMORTISSEURS

- Amortisseur W (standard)
- Amortisseur WS
  - vitesse 3 à 5 m/s
  - matériaux très adhérents
- Amortisseur WH
  - Pour température 80 à 130°
  - et produits gras

### BAVETTE

- Bavette P