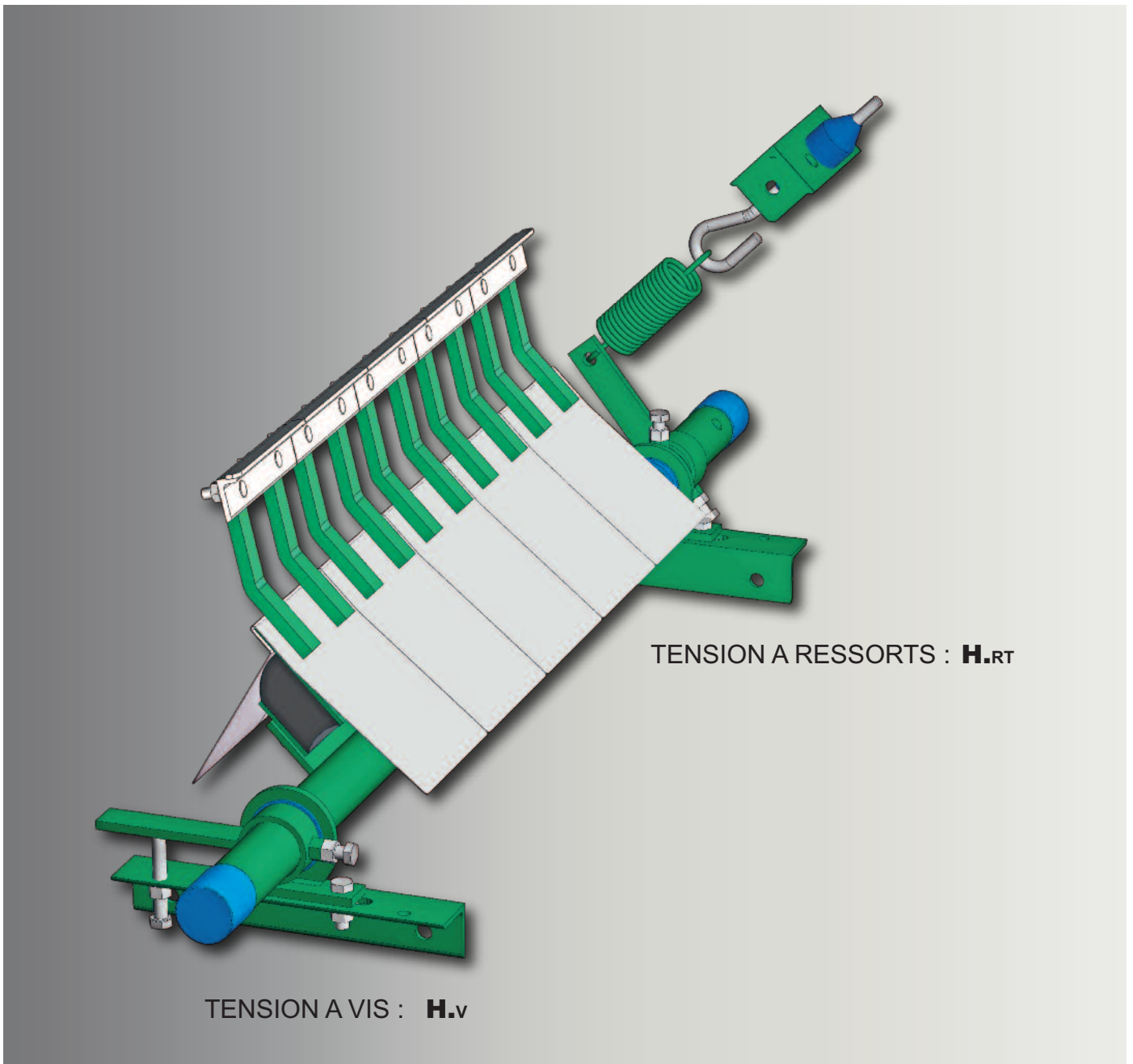


# RACLEUR HAUTES PERFORMANCES POUR BANDES TRANSPORTEUSES




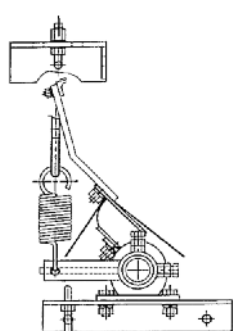
# BELLE BANNE® H.V & H.RT

Pionniers des Racleurs tangentiels à Hautes Performances, les Racleurs  BELLE BANNE® H.V & H.RT sont équipés de plusieurs éléments agissant individuellement et comprenant :

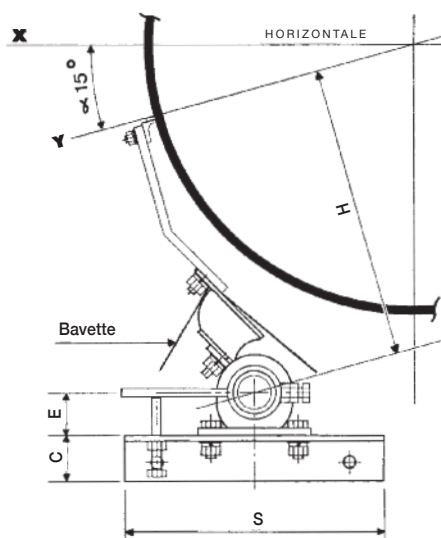
- Un AMORTISSEUR spécial en caoutchouc assurant la pression sur la bande.
- Une SUSPENSION variable suivant le diamètre du tambour.
- Une LAME RACLANTE en carbure de tungstène de très grande qualité.
- Une BAVETTE antiadhérente.

La pression est assurée par un système simple à vis (H.V) ou par un système à ressorts (H.RT). L'ensemble est traité anticorrosion et toute la boulonnerie est inoxydable.

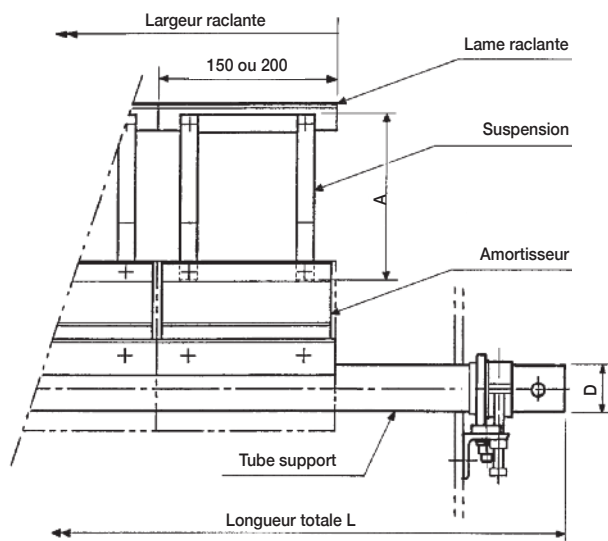
Les Racleurs  BELLE BANNE® H.V & H.RT équipent les transporteurs à un ou deux sens de marche ; associés à un racleur sous-jacent, ils deviennent dégrossisseurs.



H.RT



H.V



## GAMME DE FABRICATION STANDARD

*Le racleur peut être monté avec supports latéraux vers le haut.*

RÉFÉRENCES	STOCK	LARGEUR BANDE	LARGEUR RACLANTE	NBRE LAMES	L	D	S	C	E	A - H	POIDS H.V /H.RT
H.V ou H.RT 400 x 300	*	400	300	2 x 150	900	48,6	300	50	49	SUIVANT TABLEAU CI-DESSOUS	15 / 20 kg
H.V ou H.RT 500 x 450	*	500	450	3 x 150	1000	48,6	300	50	49		18 / 23 kg
H.V ou H.RT 650 x 600	*	650 - 600	600	4 x 150	1150	48,6	300	50	49		22 / 27 kg
H.V ou H.RT 800 x 750	*	800	750	5 x 150	1300	48,6	300	50	49		26 / 30 kg
H.V ou H.RT 1000 x 900	*	1000	900	6 x 150	1500	48,6	300	50	49		30 / 34 kg
H.V ou H.RT 1200 x 1200	*	1200	1200	6 x 200	1800	60,5	350	65	62		44 / 50 kg
H.V ou H.RT 1400 x 1400	*	1400	1400	7 x 200	2000	60,5	350	65	62		50 / 55 kg
H.V ou H.RT 1600 x 1600	*	1600	1600	8 x 200	2200	60,5	350	65	62		54 / 60 kg
H.V ou H.RT 1800 x 1800	*	1800	1800	9 x 200	2500	76,3	350	65	72		73 / 79 kg
H.V ou H.RT 2000 x 2000	*	2000	2000	10 x 200	2900	76,3	350	65	72		77 / 83 kg

### • Possibilités :

- Modèles intermédiaires ou supérieurs
- Montages inox
- Montage spécial HD pour grande vitesse

- L'équipement standard pour les largeurs de 400 à 1000 comprend des amortisseurs M 60 et des lames raclantes HS 150.
- L'équipement standard pour les largeurs de 1200 à 2000 comprend des amortisseurs L 55 et des lames raclantes HS 200 ; les amortisseurs L 70 sont utilisés sur produits très colmatants.

## PIÈCES DE RECHANGE

- Lame HS 150 ou HS 200	(standard)
- Lame inox HS 150 I ou HS 200 I	
- Amortisseur M60 ou L 55	(standard 150 ou 200)
- Amortisseur L70	(option 200 dur. 70° sh.)
- Amortisseur MH ou LH	(température 80 à 130°C et produits gras).

## SUSPENSIONS - COTE A ET H

Ø TAMBOUR	SUSPENSIONS	A	H
Ø ≤ 500 mm	SS1 ou SS	150	270
500 à 800 mm	S1 ou S	205	330
700 à 1000 mm	M1 ou M	255	390
1000 à 1200 mm	L1 ou L	290	420
Ø ≥ 1200 mm	LL1 ou LL	390	520

