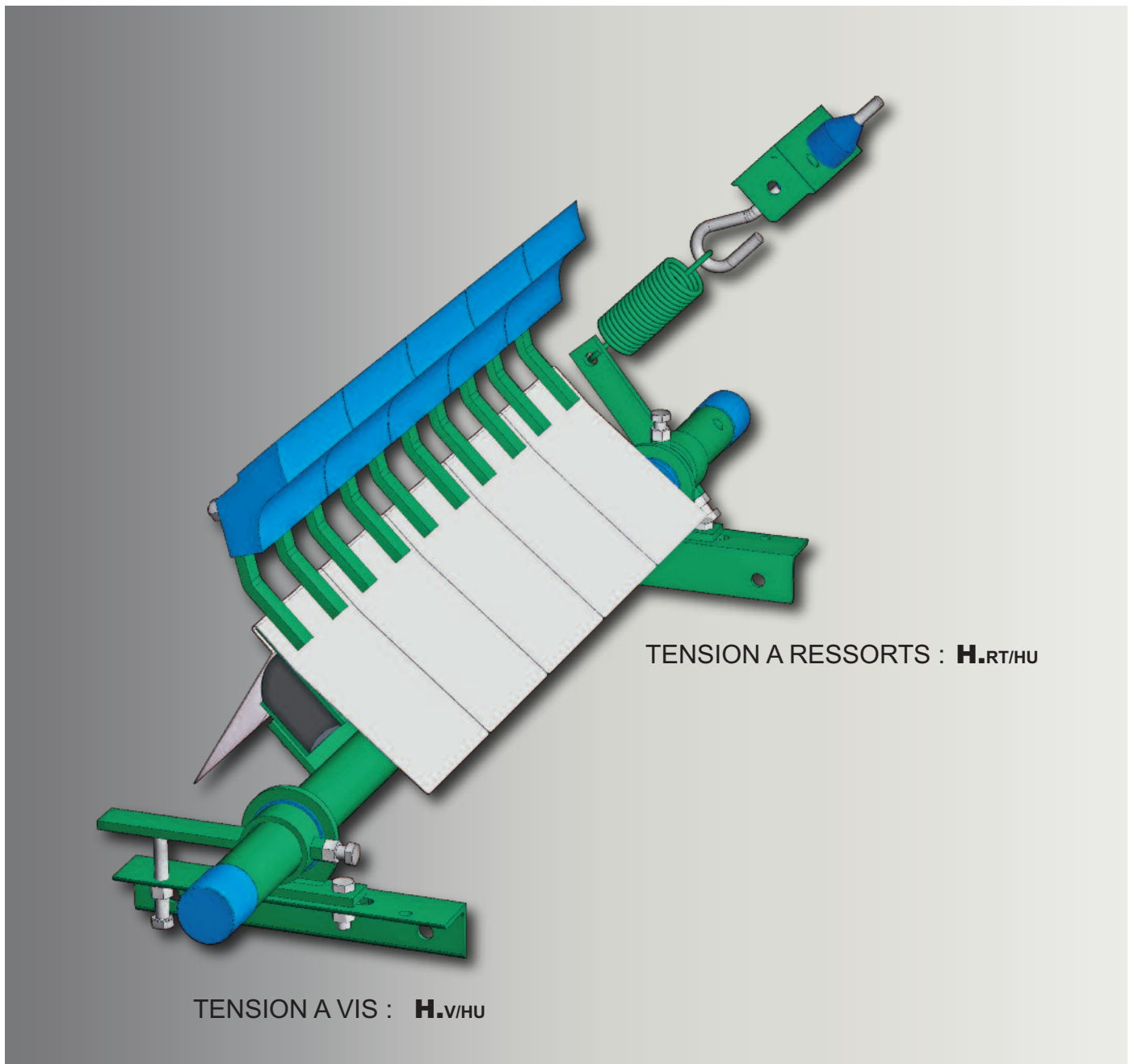


# RACLEUR HAUTES PERFORMANCES POUR BANDES TRANSPORTEUSES



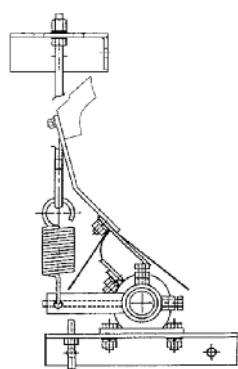
# BELLE BANNE® H.RT/HU & H.V/HU

Les Racleurs tangentiels  BELLE BANNE™ H.RT/HU et H.V/HU se distinguent des raclers H.RT et H.V par leurs lames raclantes ; ils sont équipés de plusieurs éléments agissant individuellement :

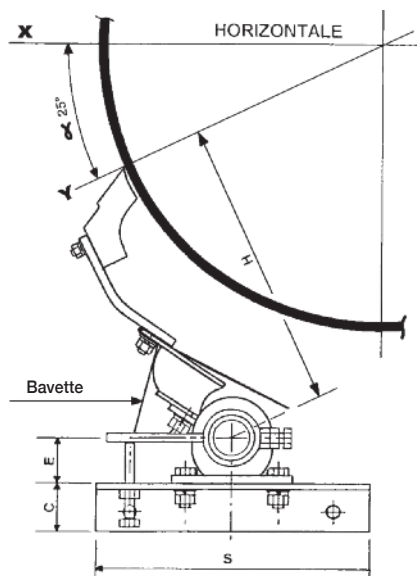
- Un AMORTISSEUR spécial en caoutchouc assurant la pression sur la bande.
- Une SUSPENSION SS ou S suivant le diamètre du tambour.
- Une LAME RACLANTE en Polyuréthane qualité PREMIUM.
- Une BAVETTE antiadhérente.

La pression est assurée de préférence par un système à ressorts ou par un système simple à vis. L'ensemble est traité anticorrosion et toute la boulonnerie est inoxydable.

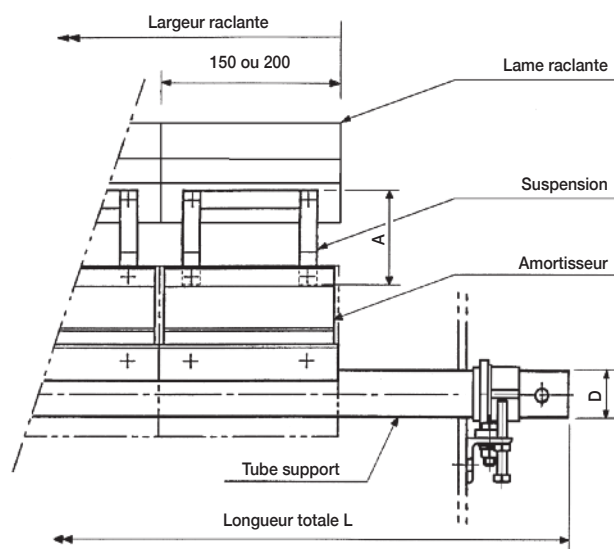
Les Raclers  BELLE BANNE™ H.RT/HU et H.V/HU équipent les transporteurs à un ou deux sens de marche ; associés à un racler sous-jacent, ils deviennent dégrossisseurs.



**H.RT/HU**



**H.V/HU**



## GAMME DE FABRICATION

*Le racler peut être monté avec supports latéraux vers le haut.*

RÉFÉRENCES	STOCK	LARGEUR BANDE	LARGEUR RACLANTE	NBRE LAMES	L	D	S	C	E	POIDS H.RT / H.V
H.RT ou H.V 400 x 300	*	400	300	2 x 150	900	48,6	300	50	49	21 / 16 kg
H.RT ou H.V 500 x 450	*	500	450	3 x 150	1000	48,6	300	50	49	24 / 19 kg
H.RT ou H.V 650 x 600	*	650 - 600	600	4 x 150	1150	48,6	300	50	49	29 / 24 kg
H.RT ou H.V 800 x 750	*	800	750	5 x 150	1300	48,6	300	50	49	34 / 29 kg
H.RT ou H.V 1000 x 900	*	1000	900	6 x 150	1500	48,6	300	50	49	38 / 33 kg
H.RT ou H.V 1200 x 1200	*	1200	1200	6 x 200	1800	60,5	350	65	62	54 / 48 kg
H.RT ou H.V 1400 x 1400	*	1400	1400	7 x 200	2000	60,5	350	65	62	61 / 55 kg
H.RT ou H.V 1600 x 1600	*	1600	1600	8 x 200	2200	60,5	350	65	62	65 / 59 kg
H.RT ou H.V 1800 x 1800	*	1800	1800	9 x 200	2500	76,3	350	65	72	85 / 79 kg
H.RT ou H.V 2000 x 2000	*	2000	2000	10 x 200	2900	76,3	350	65	72	90 / 84 kg

- Possibilités :
  - Modèles intermédiaires ou supérieurs
  - Montages inox

- L'équipement standard pour les largeurs de 400 à 1000 comprend des amortisseurs M 60 et des lames raclantes HU 150.
- L'équipement standard pour les largeurs de 1200 à 2000 comprend des amortisseurs L 55 et des lames raclantes HU 200 ; les amortisseurs L 70 peuvent être utilisés pour des produits plus colmatants.

## PIÈCES DE RECHANGE

- Lame HU 150 (standard H 400 à H 1000)
- Lame HU 200 (standard H 1200 à H 2000)
- Amortisseur M 60 ou L 55 (standard 150 ou 200 mm)
- Amortisseur L70 (option 200 dur. 70°sh.)
- Amortisseur MH ou LH (150 ou 200 mm) (résistant aux produits gras).

## SUSPENSIONS - COTE A ET H

Ø TAMBOUR	SUSPENSIONS	A	H
300 à 1100 mm	SS1 ou SS	150	320
800 à 1100 mm	S1 ou S	205	380