

POUR L'INDUSTRIE DU SUCRE ET DU SEL



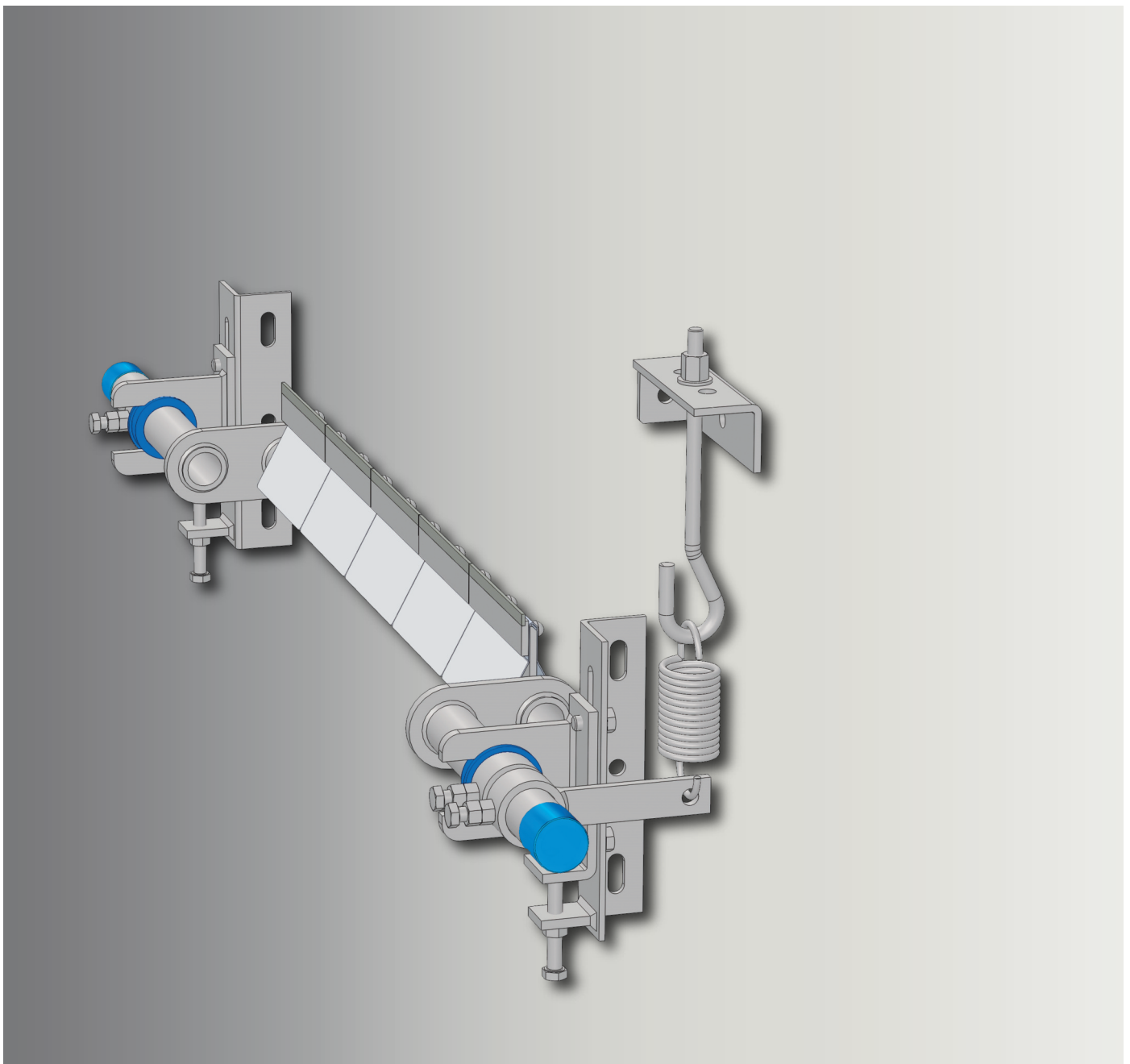
50, rue des Dagueys Zone Ind.

F - 33500 LIBOURNE

TÉL. : + 33 (0) 5 57 51 87 89

access.bt@hamsa.fr

# RACLEUR HAUTES PERFORMANCES POUR BANDES TRANSPORTEUSES



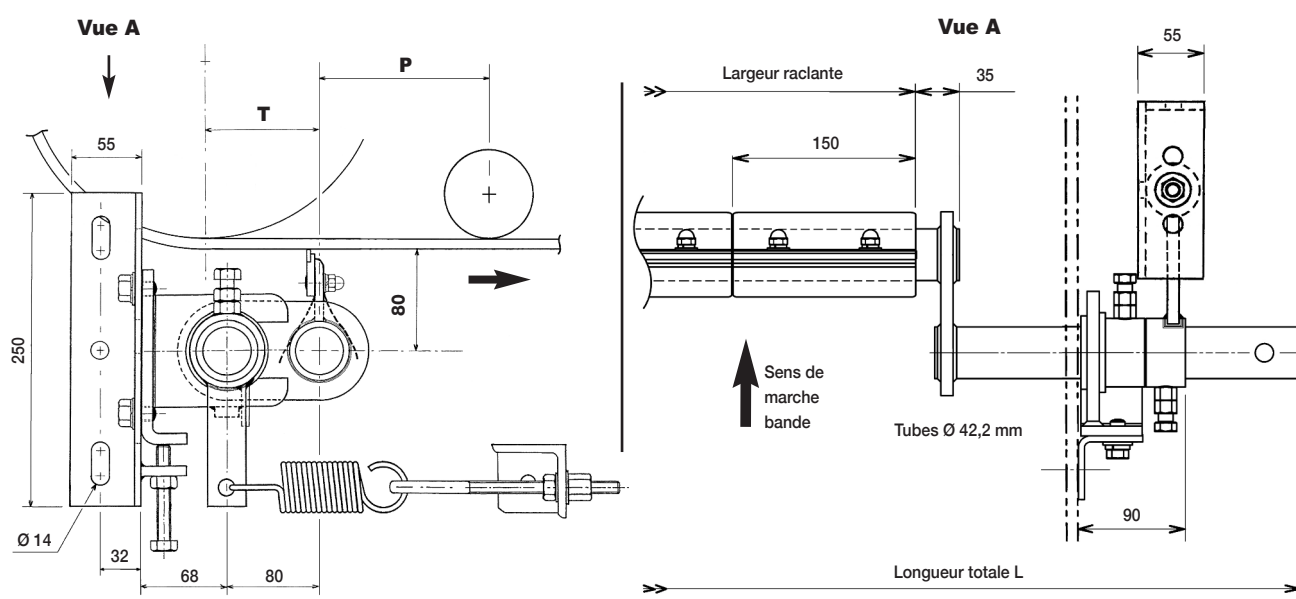
**acman**<sup>®</sup> / RD.s

Le Racler  **acman**<sup>®</sup> / RD.s a été créé pour le nettoyage des bandes transporteuses blanches en PVC ou en caoutchouc dans les sucreries et l'industrie du sel.

Ce produit répond aux exigences sévères de l'industrie alimentaire avec un ensemble de composants en INOX 316 et des lames raclantes d'origine BELLE BANNE en INOX spécial traité antiusure.

Le racler  **acman**<sup>®</sup> / RD.s est prévu pour les bandes à un sens de marche mais une version réversible peut être proposée.

Un rouleau presseur ou une adaptation équivalente permet de stabiliser la bande pour faciliter le réglage et obtenir une efficacité durable.



### GAMME DE FABRICATION STANDARD

*Le racler peut être monté avec supports latéraux vers l'arrière.*

RÉFÉRENCES	STOCK	LARGEUR BANDE	LARGEUR RACLANTE	NOMBRE LAMES	SYSTÈME DE PRESSION	L	POIDS
<b>RDS 400</b>	*	400	300	2	1	920	17 kg
<b>RDS 500</b>	*	500	450	3	1	1070	18 kg
<b>RDS 650</b>	*	600/650	600	4	1	1220	19 kg
<b>RDS 800</b>	*	800	750	5	1 ou 2	1370	20 kg
<b>RDS 1000</b>		1000	900	6	2	1520	22 kg

*Nous consulter pour les largeurs supérieures.*

### DÉSIGNATION

La désignation complète comprend le type du racler, la largeur de la bande et le type de lame.

Exemple : **RDS 650 - RSA**

### PIÈCES DE RECHANGE

- Lames raclantes : **RSA 150 / BRD**  
(Bavette comprise)