

POUR L'INDUSTRIE DU SUCRE ET DU SEL



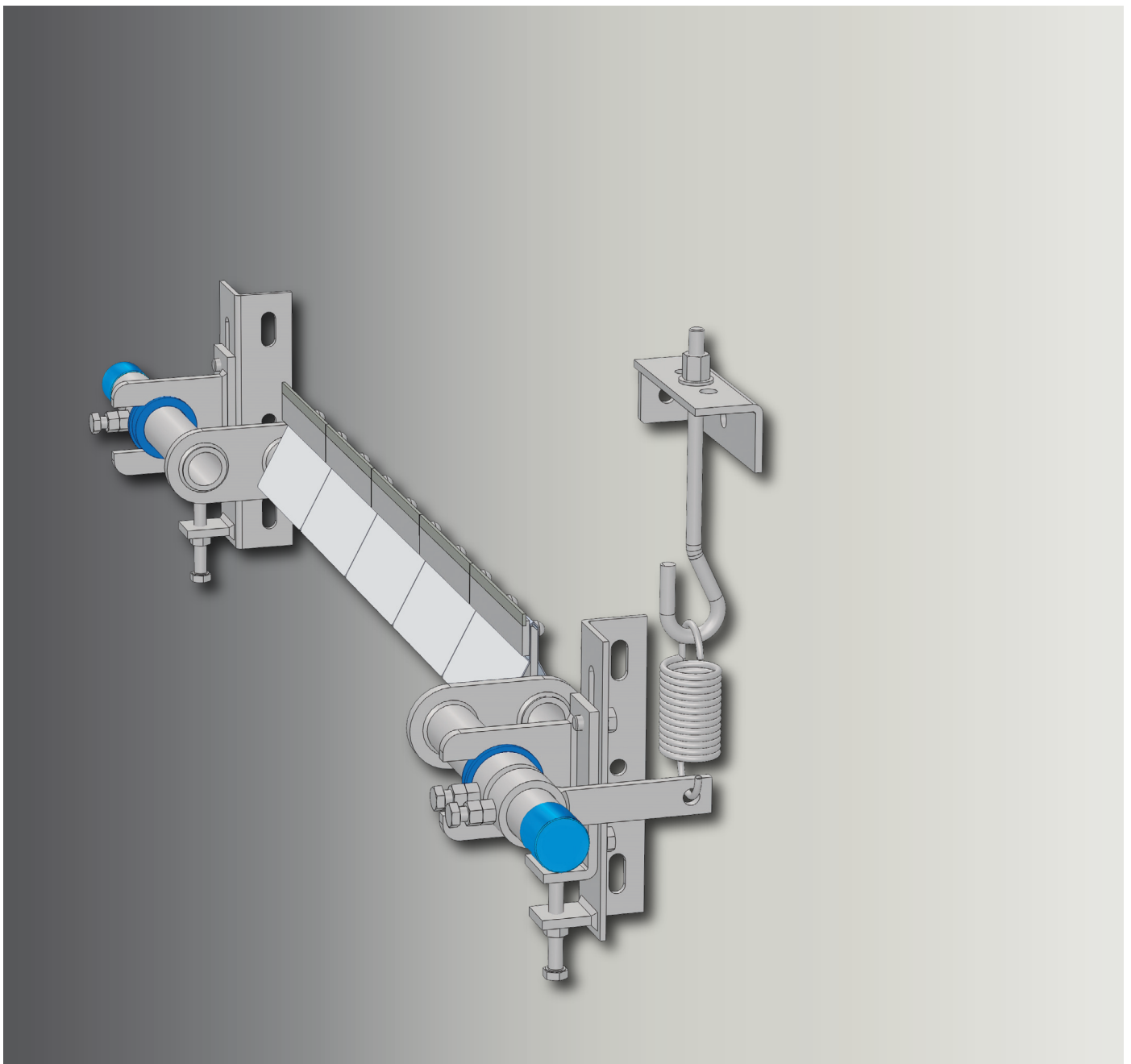
14, rue de l'Industrie Zone Ind.

F - 33500 LIBOURNE

TÉL. : + 33 (0) 5 57 51 87 89

access.bt@hamsa.fr

RACLEUR HAUTES PERFORMANCES POUR BANDES TRANSPORTEUSES



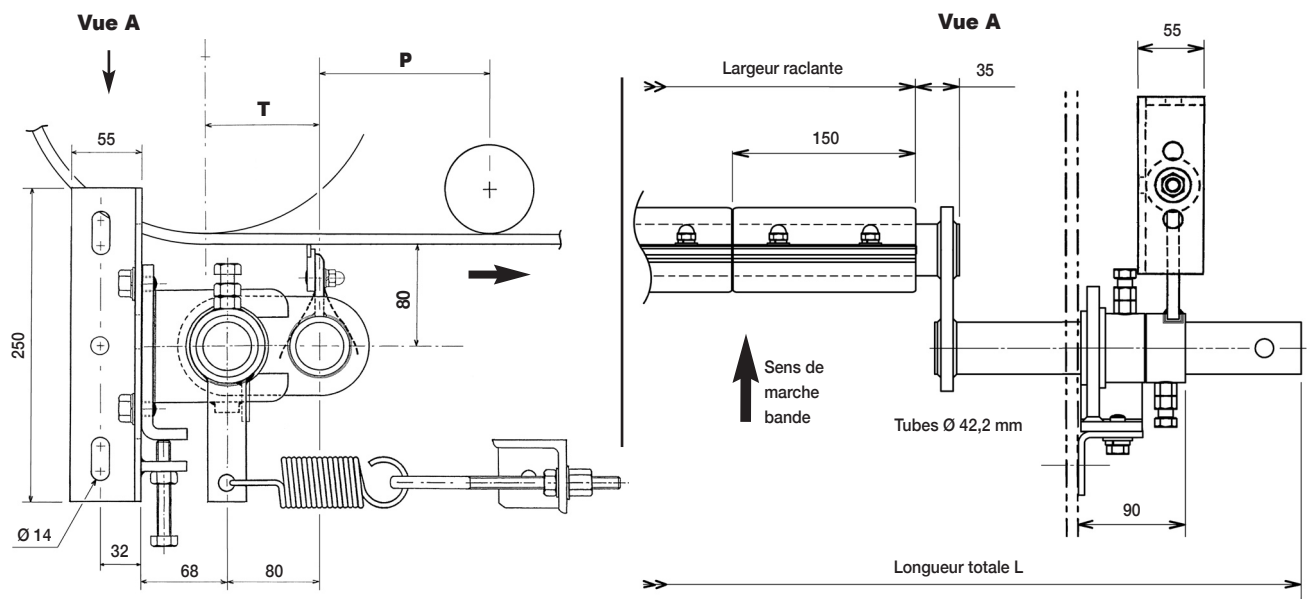
acman[®] / RDS

Le Racler  **acman**[®] / RDS a été créé pour le nettoyage des bandes transporteuses blanches en PVC ou en caoutchouc dans les sucreries et l'industrie du sel.

Ce produit répond aux exigences sévères de l'industrie alimentaire avec un ensemble de composants en INOX 316 et des lames raclantes d'origine BELLE BANNE en INOX spécial traité antiusure.

Le racler  **acman**[®] / RDS est prévu pour les bandes à un sens de marche mais une version réversible peut être proposée.

Un rouleau presseur ou une adaptation équivalente permet de stabiliser la bande pour faciliter le réglage et obtenir une efficacité durable.



GAMME DE FABRICATION STANDARD

Le racler peut être monté avec supports latéraux vers l'arrière.

RÉFÉRENCES	STOCK	LARGEUR BANDE	LARGEUR RACLANTE	NOMBRE LAMES	SYSTÈME DE PRESSION	L	POIDS
RDS 400 - RSA	*	400	300	2	1	920	17 kg
RDS 500 - RSA	*	500	450	3	1	1070	18 kg
RDS 650 - RSA	*	600 - 650	600	4	1	1220	19 kg
RDS 800 - RSA	*	800	750	5	1 ou 2	1370	20 kg
RDS 1000 - RSA		1000	900	6	2	1520	22 kg

Nous consulter pour les largeurs supérieures.

DÉSIGNATION

La désignation complète comprend le type du racler, la largeur de la bande et le type de lame.

Exemple : **RDS 650 - RSA**

PIÈCES DE RECHANGE

- Lames raclantes : **RSA 150 / BRD**
(Bavette comprise)