

RIVES D'ÉTANCHÉITÉ POUR TRANSPORTEURS A BANDE





Les Rives d'étanchéité **SPILL-EX** se caractérisent par leur conception technique et des composants de haute qualité ; elles présentent les avantages suivants :

- Montage simple et rapide sur tous transporteurs.
- Étanchéité parfaite grâce à des réglages précis sur des bandes fonctionnant sur rouleaux ou sur barres de glissement.
- Potentiel d'usure important, 60 mm en HD et 40 mm en LP.
- Réduction des coûts d'entretien du transporteur et de son environnement.

AUTRES AVANTAGES

- Montage aisé par soudure ou boulonnage dans les espaces les plus réduits.
- Parties métalliques traitées contre la corrosion.
- Etriers dentés permettant la stabilité des réglages et empêchant toute poussée de l'étanchéité vers l'extérieur.
- Blocs caoutchouc souples, robustes et indépendants les uns par rapport aux autres.

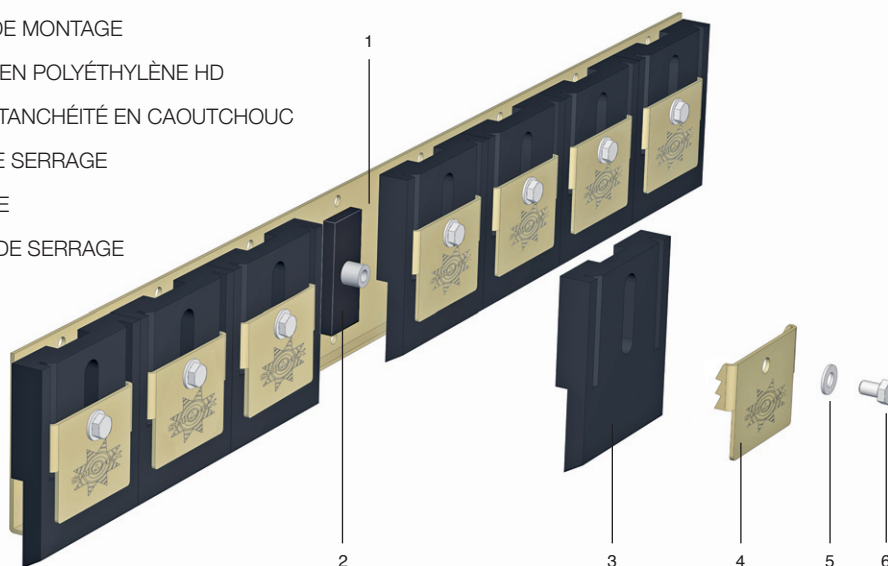
OPTIONS

- Fabrication tout inox 304 ou 316.
- Blocs en caoutchouc résistant aux produits gras. OG
- Blocs en caoutchouc résistant à une température de 150°. HT
- Blocs en caoutchouc ignifuge et antistatique. V
- Blocs en caoutchouc blanc non alimentaire. NW

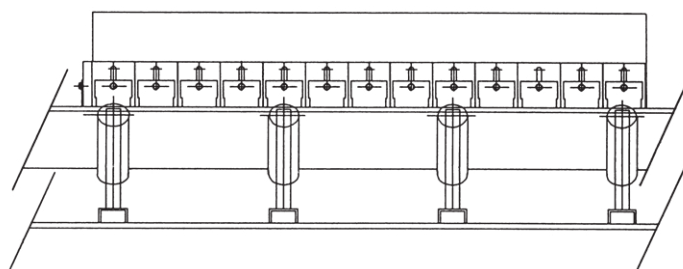


RIVES D'ÉTANCHÉITÉ

- 1) PLAQUE DE MONTAGE
- 2) GUIDAGE EN POLYÉTHYLÈNE HD
- 3) BLOC D'ÉTANCHÉITÉ EN CAOUTCHOUC
- 4) ETRIER DE SERRAGE
- 5) RONDELLE
- 6) BOULON DE SERRAGE



HDS - LPS



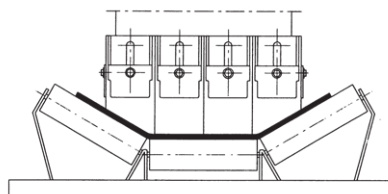
RIVES LATÉRALES

HDS Pour Manutention Lourde
Lg 1200 mm - 8 blocs 150 x 200 - 30/20 mm

LPS Pour Manutention Légère ou Moyenne
Lg 1000 mm - 8 blocs 125 x 150 - 25/15 mm



HDR - LPR



RIVES ARRIÈRES

HDR Pour Manutention Lourde
Lg 1200 mm - 8 blocs 150 x 300 - 30 mm

LPR Pour Manutention Légère ou Moyenne
Lg 1000 mm - 8 blocs 125 x 250 - 25 mm
(en polyuréthane)

BELLE BANNE

ROLLAX

SPILL-EX

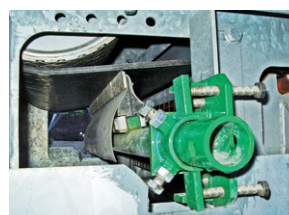
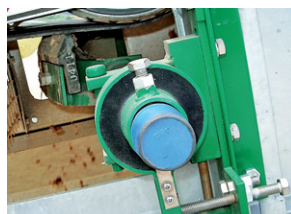
FLEXAL

ACMAN

CENTRAX

SEALTEK

EXCALIBUR



DISTRIBUTEUR :



14, rue de l'Industrie Zone Ind.
F - 33500 LIBOURNE
TÉL. : + 33 (0) 5 57 51 87 89
access.bt@hamsa.fr

AGENT RÉGIONAL :