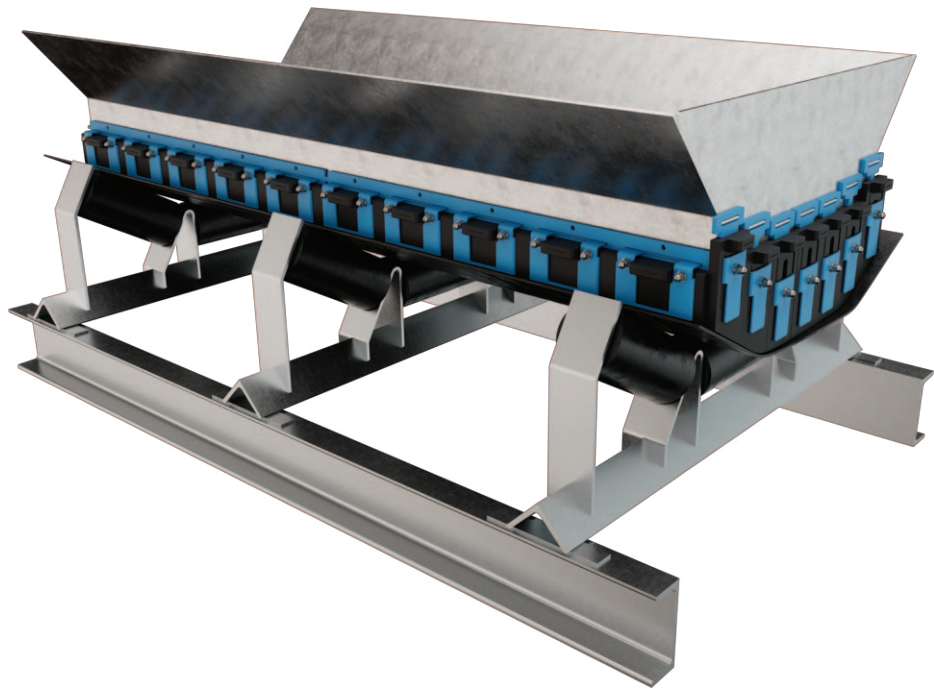


RIVES D'ÉTANCHÉITÉ POUR TRANSPORTEURS A BANDE



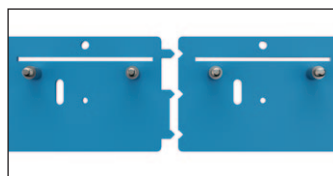


Les Rives d'étanchéité **SEALTEK®** se distinguent par une conception innovante brevetée et des composants de haute qualité ; elles présentent les avantages suivants :

- Montage simple et rapide sur tous les transporteurs, par soudure ou par boulonnage.
- Étanchéité parfaite grâce à des réglages précis sur des bandes fonctionnant sur rouleaux ou sur barres de glissement.
- Encombrement hauteur réduit et potentiel d'usure important de 60 mm.
- Réduction des coûts d'entretien du transporteur et de son environnement.

AUTRES AVANTAGES

- Conception spéciale des plaques de montage permettant une liaison rapide entre rives.
- Étriers de serrage en INOX avec partie dentée pour un maintien ferme des blocs caoutchouc après réglage.
- Blocs caoutchouc souples, robustes et indépendants les uns par rapport aux autres.
- Plaque de montage en acier traité ou en tôle d'usure HB400.
- Blocs caoutchouc imbriqués par chevauchement formant une étanchéité continue.

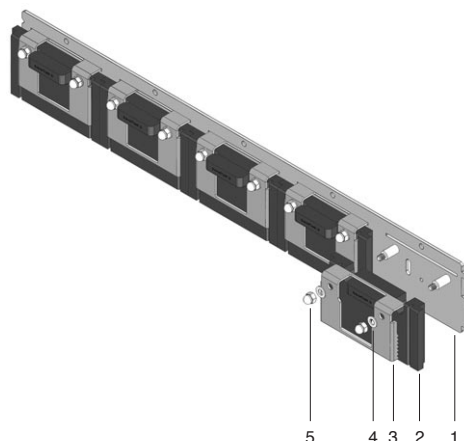


RIVES D'ÉTANCHÉITÉ

RIVES LATÉRALES TYPE S

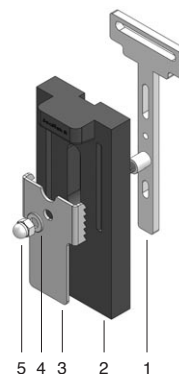
Longueur totale 1000 mm
Hauteur totale 149 mm
5 blocs 200 x 115 - Ep. 25 mm
avec biseau à 30°

- 1) PLAQUE DE MONTAGE
- 2) BLOC D'ÉTANCHÉITÉ EN CAOUTCHOUC
- 3) ÉTRIER DE SERRAGE
- 4) RONDELLE
- 5) BOULON DE SERRAGE



MODULES ARRIÈRES TYPE R

Largeur totale 100 mm
Hauteur totale 260 mm
Bloc 100 x 220 - Ep. 25 mm



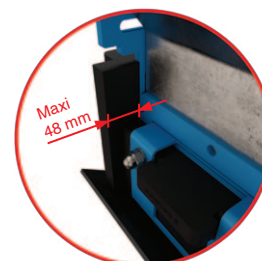
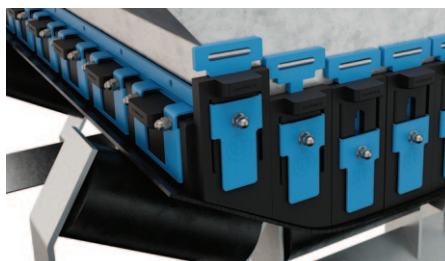
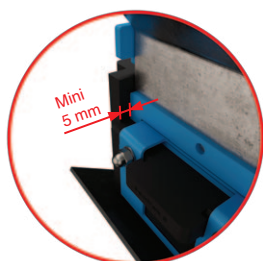
OPTIONS

- Fabrication tout INOX 304.
- Blocs en caoutchouc spécial (antichaleur, antistatique, antigras), nous consulter.

LIAISON RIVES LATÉRALES ET MODULES ARRIÈRES

Liaison parfaite entre les Rives latérales et les modules arrières grâce au chevauchement des blocs caoutchouc.

Possibilité de découpe des modules arrières pour s'adapter à l'auge de la bande.



BELLE BANNE

ROLLAX

SPILL-EX

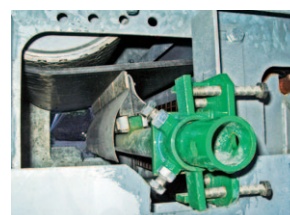
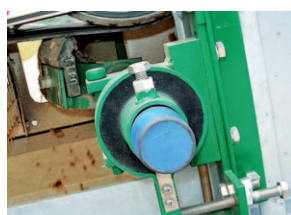
FLEXAL

ACMAN

CENTRAX

SEALTEK

EXCALIBUR



DISTRIBUTEUR :

AGENT RÉGIONAL :



14, rue de l'Industrie Zone Ind.
F - 33500 LIBOURNE
TÉL. : + 33 (0) 5 57 51 87 89
access.bt@hamsa.fr